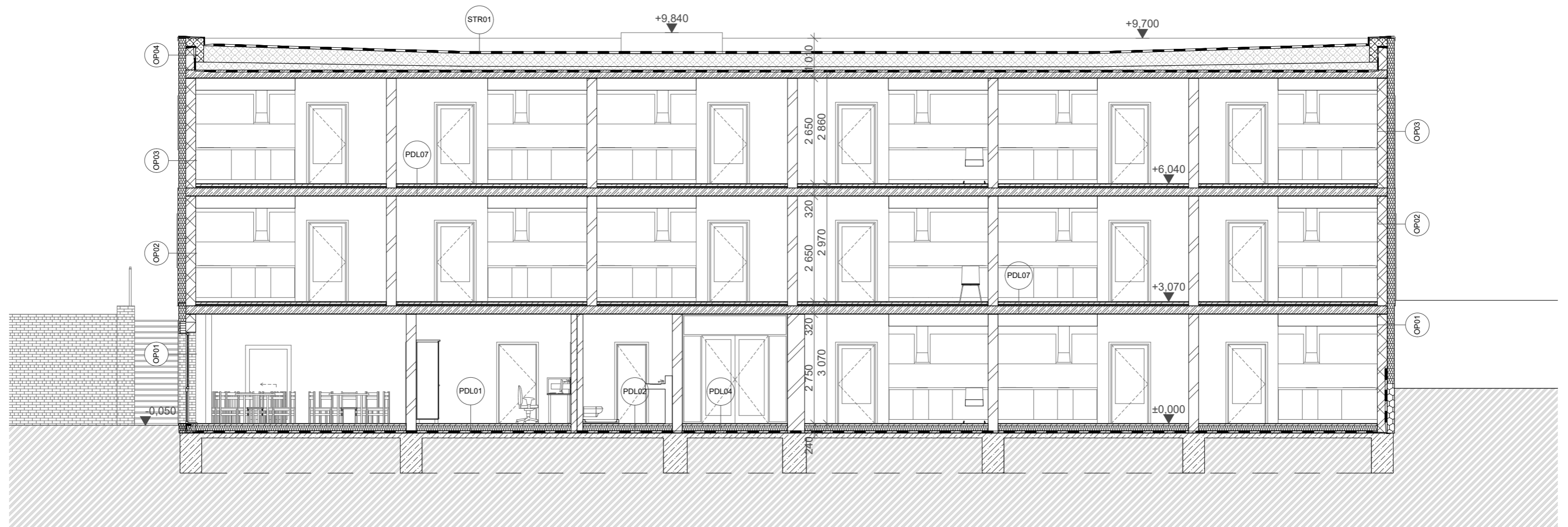


Výplň	Název
	Keramické tvarovky tl.250mm
	Keramické tvarovky AKU tl. 240mm
	Keramické tvarovky tl.300mm
	Tvarovky porobeton tl. 150mm
	Beton prostý
	Beton vyztužený
	Tepelná izolace - Minerální vlna
	Tepelná izolace EPS
	Tepelná izolace XPS
	Zemina



±0,000=281,580m.n.m. Bpv

POZNÁMKY:
 - výška SDK podhledů na chodbách a v předsíních je 2350mm
 - výška obkladů v koupelnách bude stanovena dle vybraného formátu obkladu, vždy však nejméně jednu průběžnou řadu nad dveřní zárubeň
 - v kuchyních bude obklad nad pracovní deskou vždy po celé délce kuchyně včetně boků. Výška obkladu bude pod horní kuchyňské skříňky.

Projekt pro územní rozhodnutí a stavební povolení
Bytový dům s pečovatelskými byty
 p.č. 1404/26, 1404/21, 1639, 1404/1 v k. ú. Čerčany

JB architektka
 Ing.arch. Jitka Becková
 Masarykova 215, Čerčany, 257 22
 +420608963954, www.beckova.cz
 jitka.beckova@gmail.com

INVESTOR	Obec Čerčany IČO: 0231584 Václavská 36 Čerčany, 257 22	ZODP. PROJEKTANT	Ing.arch. Jitka Becková Masarykova 215, Čerčany jitka.beckova@gmail.com +420 608 963 954	FORMÁT	A3
PROJEKTANT	Ing.arch. Jitka Becková	VYPRACOVAL	Ing.arch. Jitka Becková	DATUM	1/2017
				STUPEŇ	UR+SP
				Č. ZAKÁZKY	28
				PROFESE	Stavební
				MĚŘÍTKO	Č. VÝKRESU
				1:100	D.1.1.07

Řez BB