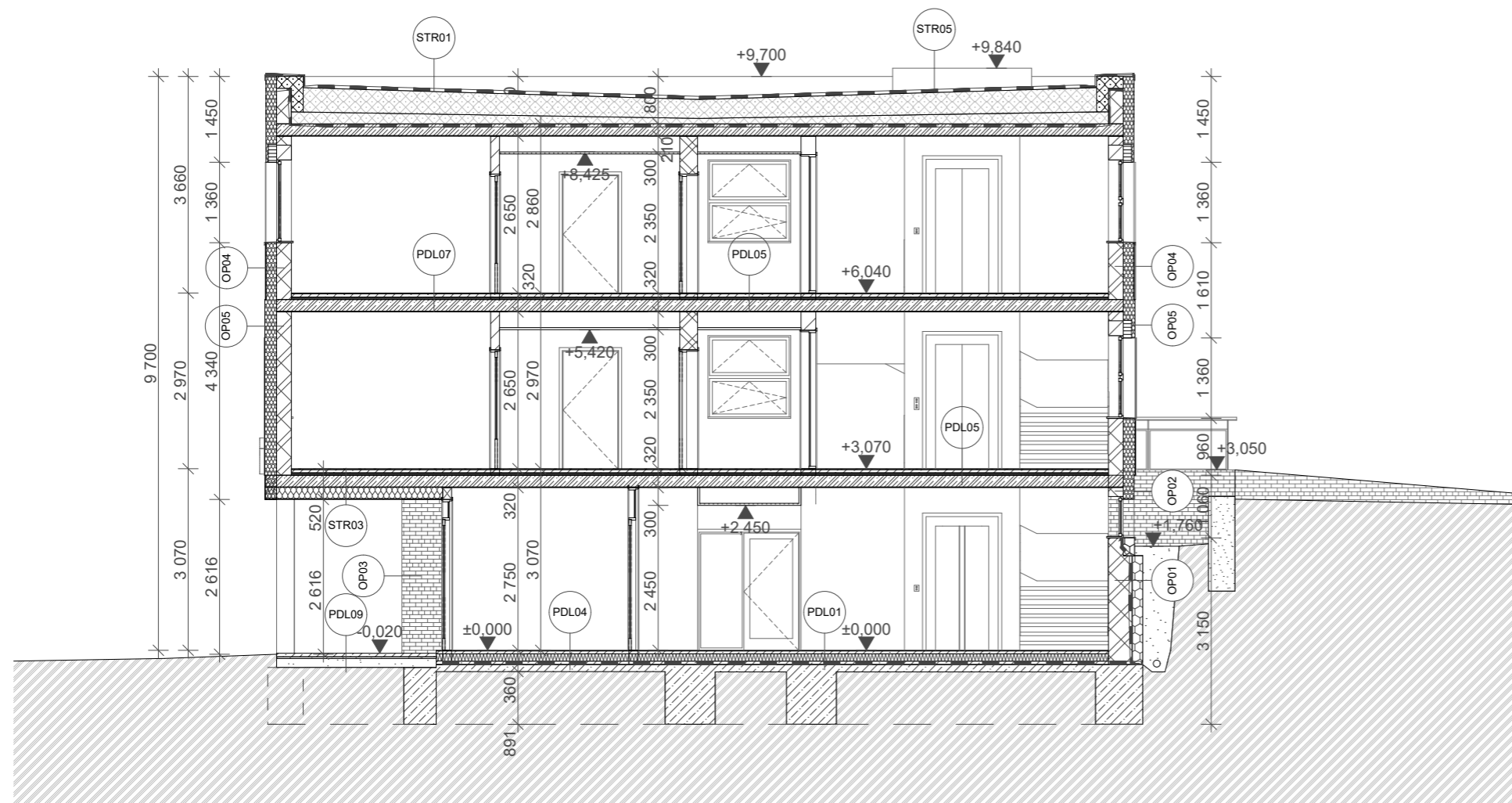


Legenda materiálů

Výplň	Název
	Keramické tvarovky tl.250mm
	Keramické tvarovky AKU tl. 240mm
	Keramické tvarovky tl.300mm
	Tvarovky porobeton tl. 150mm
	Beton prostý
	Beton vyztužený
	Tepelná izolace - Minerální vlna
	Tepelná izolace EPS
	Tepelná izolace XPS
	Zemina



- POZNÁMKY:
- výška SDK podhledů na chodbách a v předstínicích je 2350mm
  - výška obkladů v koupelnách bude stanovena dle vybraného formátu obkladu, vždy však nejméně jednu průběžnou řadu nad dvevní zárubeň
  - v kuchyních bude obklad nad pracovní deskou vždy po celé délce kuchyně včetně boků. Výška obkladu bude pod horní kuchyňské skříňky.

±0,000=281,580m.n.m. Bpv

Projekt pro územní rozhodnutí a stavební povolení  
**Bytový dům s pečovatelskými byty**  
 p.č. 1404/26, 1404/21, 1639, 1404/1 v k. ú. Čerčany

**JB architektka**

Ing.arch. Jitka Becková  
 Masarykova 215, Čerčany, 257 22  
 +420608963954, www.beckova.cz  
 jitka.beckova@gmail.com

INVESTOR Obec Čerčany IČO: 0231584 Václavská 36 Čerčany, 257 22	ZODP. PROJEKTANT Ing.arch. Jitka Becková Masarykova 215, Čerčany jitka.beckova@gmail.com +420 608 963 954	FORMÁT	A3
		DATUM	1/2017
PROJEKTANT Ing.arch. Jitka Becková	VYPRACOVAL Ing.arch. Jitka Becková	STUPEŇ	UR+SP
		Č. ZAKÁZKY	28
Řez AA		PROFESE	Stavební
		MĚŘÍTKO <b>1:100</b>	Č. VÝKRESU <b>D.1.1.06</b>